

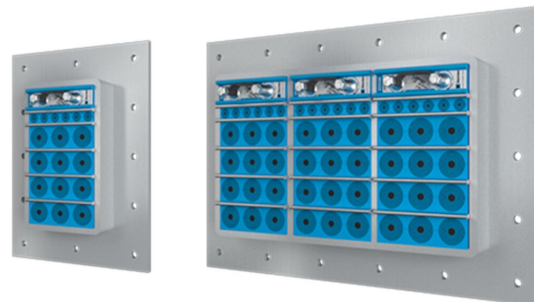


Prostup Roxtec SFHM

Prostup s kovovým rámem a přírubou k přišroubování na strukturu.

Roxtec SFHM incl. gasket je kabelový a potrubní prostup. Je k dispozici v různých materiálech a s jedním otvorem nebo v kombinaci více otvorů. Rám prostupu s přírubou je zhotoven z kovu o tloušťce 10 mm, je opatřen těsnicí páskou TSL a ke struktuře se instaluje přišroubováním. Standardní izolační moduly se přizpůsobují kabelům a potrubím různých velikostí a lze je použít k vytvoření náhradní kapacity průchodu.

- Odolné proti hlodavcům
- Snadná údržba a prohlídka



Vlastnosti výrobku



Protipožární



Vodotěsné

Struktura instalace



Kov

Typ montáže



Přišroubování

Specifikace a certifikáty

Protipožární ochrana

- Nechořlavost TŘÍDY A podle organizace IMO a Mezinárodních předpisů pro postupy požárních zkoušek, 2010
- TŘÍDA H v souladu s IMO 2010, kódu FTP + křivka požárního zatížení HC
- Tryskový požár podle ISO 22899-1 a OTI 95634

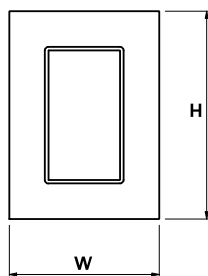
Těsnost

- Vodotěsnost: 4 baru (katastrofický)

Rozměry rámu

mm/kg

Níže uvedené verze rámu jsou pouze některé možnosti. Úplnou nabídku rámu a konfigurací najdete na stránkách [roxtec.com](https://www.roxtec.com).

	Název	Otvory rámu	Prostor utěsnění	Vnější rozměry WxHxD	Rozměry otvoru w x h	Hmotnost Typ. č.
	SFHM 6x1 ALU INCL TSL 15x6	1	120 x 180	260.5 x 358 x 60		2.8 5SFHM00008469
	SFHM 6x2 ALU INCL TSL 15x6	2	120 x 180	391 x 358 x 60		2.8 5SFHM00008461
	SFHM 6x3 ALU INCL TSL 15x6	3	120 x 180	521.5 x 358 x 60		5.4 154739
	SFHM 6x1 PRIMED INCL TSL 15x6	1	120 x 180	260.5 x 358 x 60		8.1 5SFHM00009087
	SFHM 6x2 PRIMED INCL TSL 15x6	2	120 x 180	391 x 358 x 60		11.8 120964
	SFHM 6x3 PRIMED INCL TSL 15x6	3	120 x 180	521.5 x 358 x 60		15.3 123095
	SFHM 6x1 AISI316 INCL TSL 15x6	1	120 x 180	260.5 x 358 x 60		8 5SFHM00007863
	SFHM 6x2 AISI316 INCL TSL 15x6	2	120 x 180	391 x 358 x 60		11.5 5SFHM00009102
	SFHM 6x3 AISI316 INCL TSL 15x6	3	120 x 180	521.5 x 358 x 60		14.9 5SFHM00007864



Údaje o izolačních komponentách

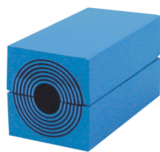
Těsnící komponenty



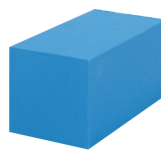
Mazivo Roxtec



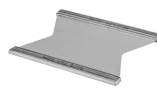
Klínové těsnění a souprava klínových těsnění Roxtec



Modul RM s technologií Multidiameter™



Plný kompenzační modul RM



Vymezovací destička Roxtec



Držáky Roxtec

Příslušenství



Souprava těsnění Roxtec

Podrobné informace najdete na stránkách www.roxtec.com.

The product information provided by Roxtec does not release the purchaser of the Roxtec system, or part thereof, from the obligation to independently determine the suitability of the products for the intended process, installation and/or use.

Roxtec gives no guarantee for the Roxtec system or any part thereof and assumes no liability for any loss or damage whatsoever, whether direct, indirect, consequential, loss of profit or otherwise, occurred or caused by the Roxtec systems or installations containing components not manufactured by an authorized manufacturer and/or occurred or caused by the use of the Roxtec system in a manner or for an application other than for which the Roxtec system was designed or intended.

Roxtec expressly excludes any implied warranties of merchantability and fitness for a particular purpose and all other express or implied representations and warranties provided by statute or common law. User determines suitability of the Roxtec system for intended use and assumes all risk and liability in connection therewith. In no event shall Roxtec be liable for indirect, consequential, punitive, special, exemplary or incidental damages or losses.

The Roxtec products are offered and sold in accordance with the conditions of the Roxtec General Terms of Sales. The latest version of the Roxtec General Terms of Sales can be downloaded from <https://www.roxtec.com/en/about-us/about-roxtec/general-terms-of-sales/>

We reserve the right to make changes to the product and technical information without further notice. Any errors in print or entry are no claims for indemnity. The content of this publication is the property of Roxtec International AB and is protected by copyright.

This document was generated on: 2024-04-13